

TECHNOLOGISCHE WETENSCHAPPEN & ENGINEERING (5^{de} en 6^{de} jaar)

Jij voelt je aangesproken door **wetenschap, techniek en wiskunde**.

Vanuit theorie kan je komen tot een praktische, nuttige of veelzijdige toepassing.

Inzicht is je tweede natuur, studeren schrikt je niet af. **Techniek** is ons motto, je hoeft niet uit te blinken in taal.

Je denkt niet aan problemen, wel aan oplossingen.

Daarbij doe je beroep op jouw motivatie, doorzettingsvermogen en vooral creativiteit.

Je leert **duurzaam en veilig werken** in **teamverband**.

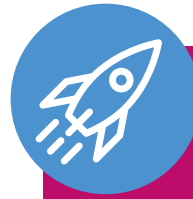
Je bent supernieuwsgierig naar de nieuwste technologie en doet graag zelf onderzoek hiernaar.

Met een stevig pakket **wiskunde** en **wetenschappen** bereiden we je voor op een toekomst als **burgerlijk of industrieel ingenieur** en aanverwante beroepen.

FINALITEIT DOORSTROOM

Je wordt voorbereid op **hogere studies** en kan **een professionele of academische bachelor** aan. De opleidingen in deze finaliteit zijn **theoretisch** en vragen een grote portie **zelfstandigheid en studielust**.

Aso-opleidingen en abstract-**theoretische tso-opleidingen** worden ondergebracht in deze finaliteit.



T&D
TECHNOLOGISCHE
WETENSCHAPPEN
& ENGINEERING

TECHNOLOGISCHE
WETENSCHAPPEN &
ENGINEERING

5DE & 6DE JAAR

LESSENTABEL (34u)

ALGEMENE VORMING: 14u

- 1u Aardrijkskunde
- 2u Engels
- 2u Frans
- 1u Geschiedenis
- 2u Levensbeschouwing
- 2u Lichamelijke opvoeding
- 3u Nederlands
- 1u Exploratie (5de jaar)
- 1u Economie (6de jaar)

STEM & PRAKTIJK: 20u

- 8u Wiskunde
- 1u Informaticawetenschappen
- 1u Biologie (5de jaar)
- 2u Chemie
- 4u Mechatronica (6de jaar 3u)
- 2u Engineering (6de jaar 3u)
- 2u STEM-project (6de jaar 3u)



HOGERE STUDIES

Vaak gekozen (ABA/MASTER)

Master in de
ingenieurswetenschappen
afdeling elektrotechniek
afdeling nano-engineering
afdeling werktuigkunde
afdeling wiskundige
ingenieurstechnieken
...